



MANNEN / CREW NECK SWEATSHIRTS STANLEY STROLLS



STSM522

Sweatshirt met raglanmouw en ronde hals

Terry

85% Gesponnen en gekamd biologisch katoen, 15% Polyester
300 GSM

- Raglanmouw
- Hals, mouw- en onderzoom van 1x1 ribstof
- Band in de nek in visgraatmotief
- Decoratieve driehoek van ribstof met flatlockstiksel onder kraag
- Halve maan in dezelfde stof in de nek
- Flatlockstiksel op alle naden

NORMALE PASVORM

XS S M L XL XXL

Maattabel

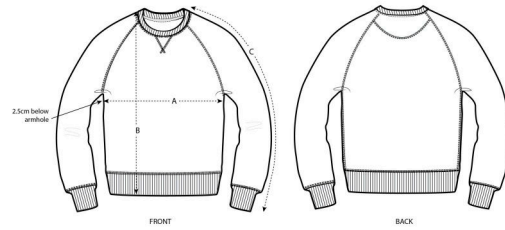
COLORS



ESSENTIAL HEATHERS



SPECIAL HEATHERS



SIZES		XS	S	M	L	XL	XXL
A	Half Chest	46.5	49.5	52.5	55.5	58.5	61.5
B	Body Length	67.5	69.5	71.5	73.5	75.5	77.5
C	Sleeve Length	76.5	78	79.5	81	82.5	84

Printspecificaties



Stella Trips

Combinatiemogelijkheden

Geschikt voor allerlei afdruktechnologies. Bezoek onze website voor meer informatie.

Met gelijke kleuren wassen, opdruk niet strijken, binnenstebuiten wassen en strijken



STANLEY/STELLA