



FEMMES / CREW NECK SWEATSHIRTS STELLA ACHIEVES



20 par boîte

STSW134

Le sweat-shirt court femme

Molleton brossé

100% coton biologique filé et peigné

350 GSM

- Manches montées
- Emmanchures redescendues
- Côte 1x1 à l'encolure, au bas de manches et bas de corps
- Bande de propreté intérieur col en jersey
- 1/2 lune intérieur col dans la matière principale
- Fentes cotés au niveau des coutures latérales

COUPE AMPLE

XS S M L XL

Guide des tailles

WHITES

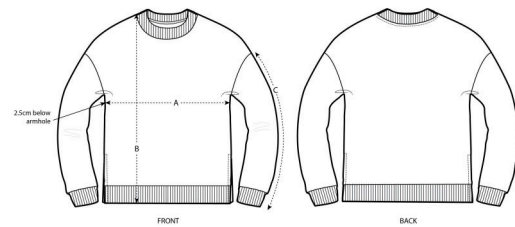


VINTAGE WHITE

COLORS



FRENCH NAVY



| SIZES | | XS | S | M | L | XL |
|-------|---------------|------|----|----|------|----|
| A | Half Chest | 55.5 | 58 | 61 | 64 | 67 |
| B | Body Length | 69 | 71 | 73 | 75 | 76 |
| C | Sleeve Length | 52 | 52 | 53 | 53.5 | 54 |

Spécifications d'impression

Convient à toute technique d'impression. Visitez notre site web pour plus d'informations.

STANLEY/STELLA

Laver avec des couleurs similaires, ne pas repasser sur l'imprimé, laver et repasser sur l'envers.

